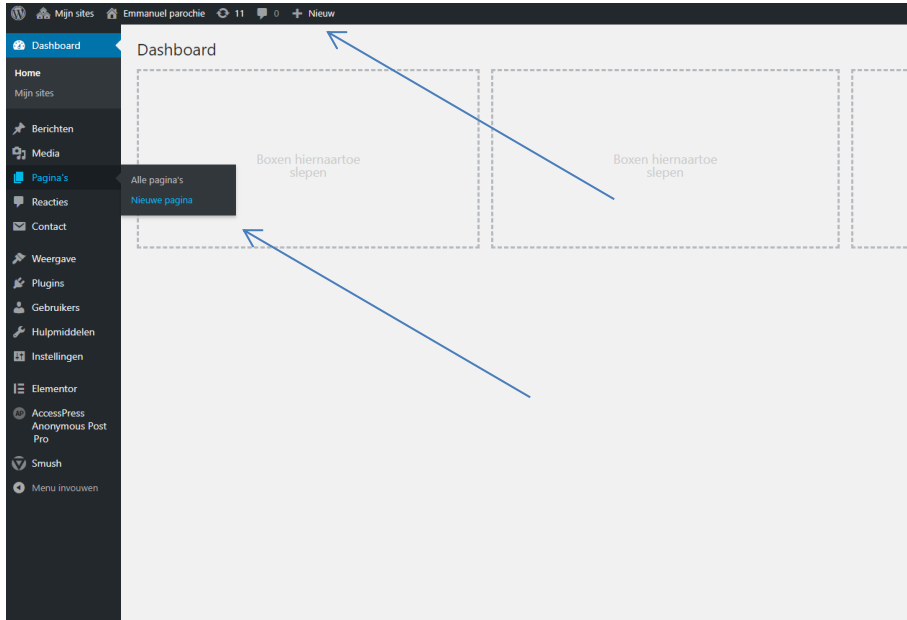


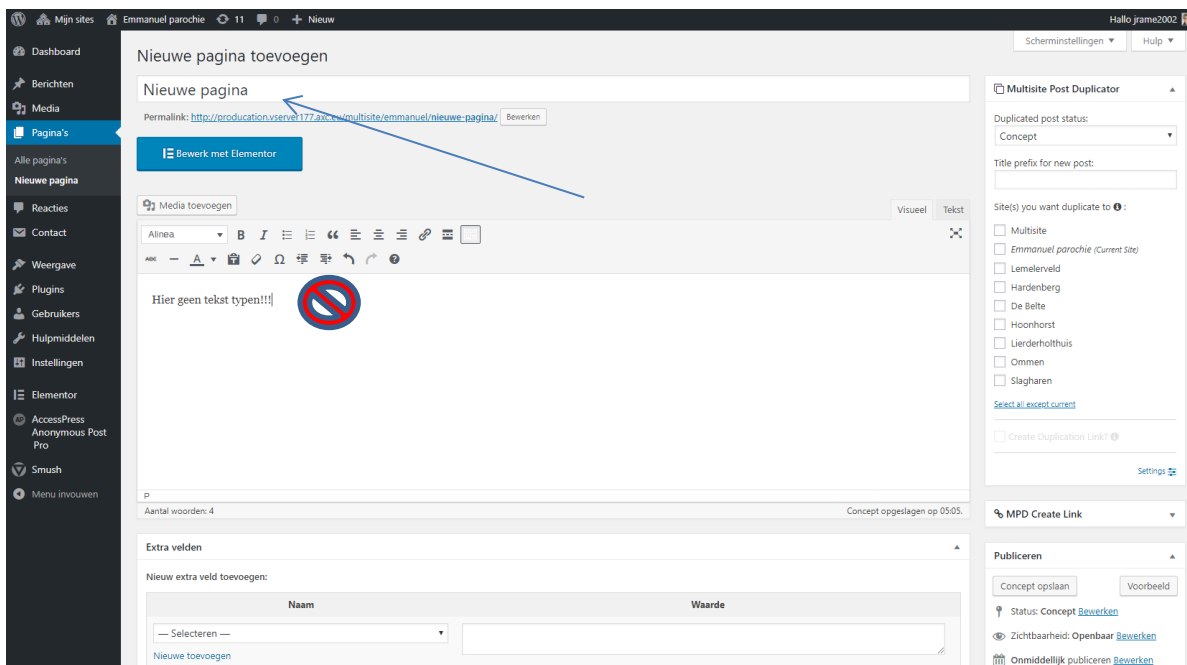
# Nieuwe pagina maken inclusief lay-out (versie 1.0)

Login op de desbetreffende omgeving

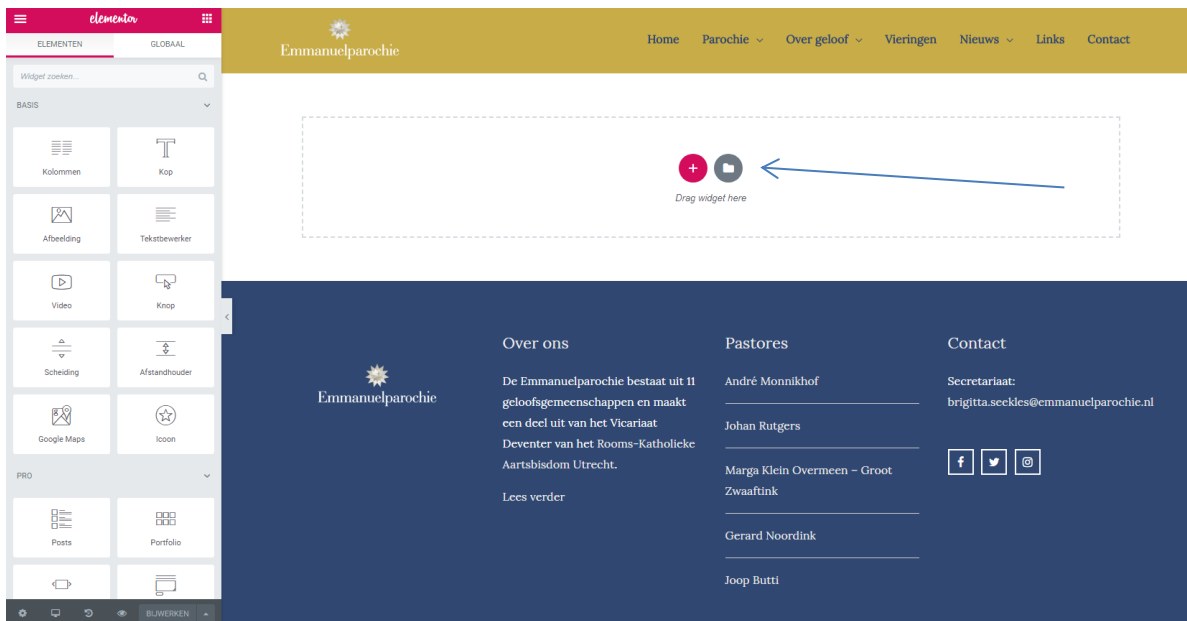
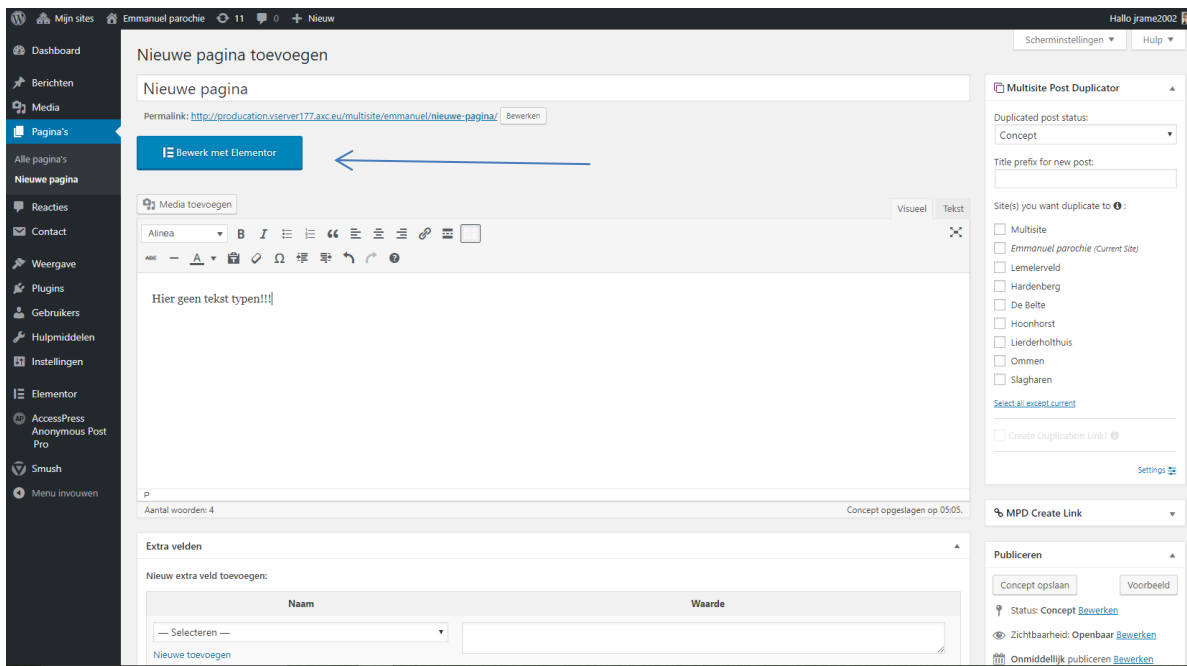
Ga naar het Dashboard en klik op Pagina – Nieuwe pagina links in het Menu of ga bovenaan in de zwarte balk naar Nieuw – Pagina.



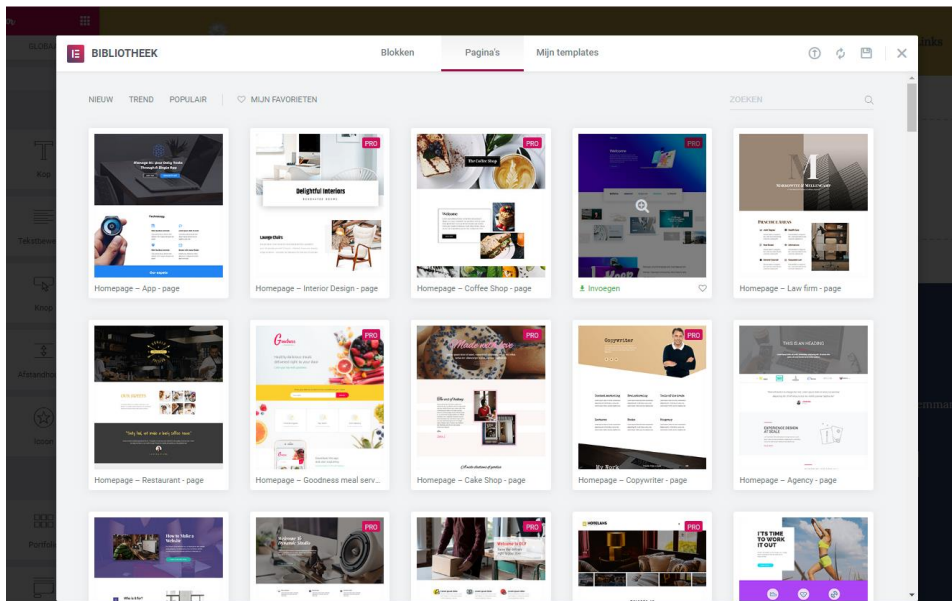
In het scherm dat volgt, typ je alleen bij titel tekst! Dus geen tekst in het grote vlak!!



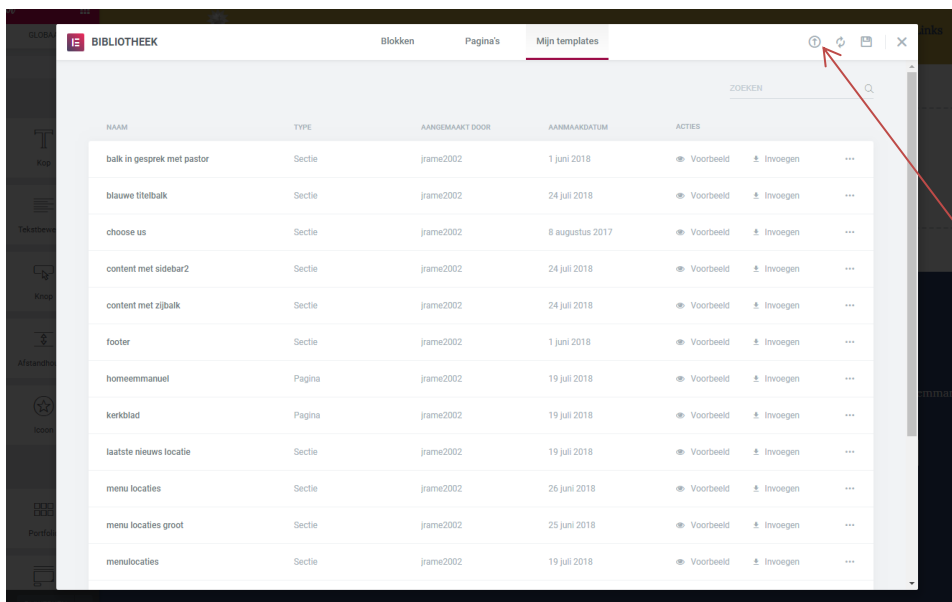
Onthoud deze titel en klik op de blauwe knop Bewerk met Elementor.



Klik op de grijze ronde knop van het foldertje (zie pijl hierboven).



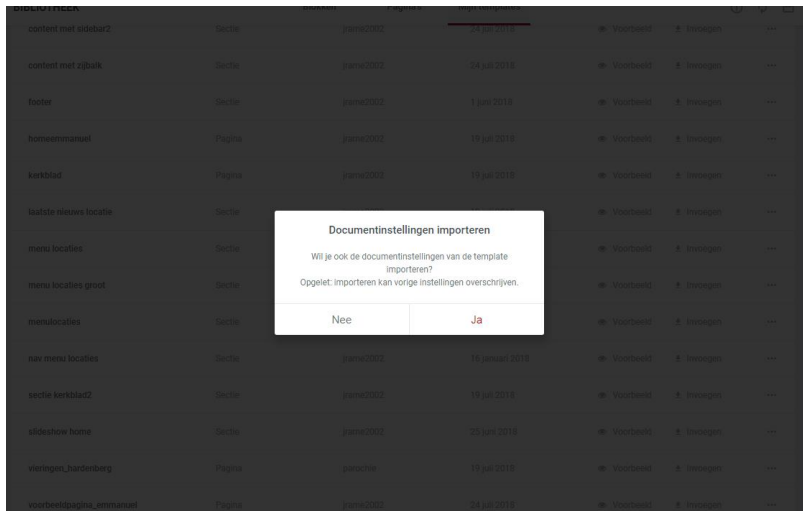
Klik op Mijn templates en kies het sjabloon voor Nieuwe pagina – Voorbeeldpagina\_locatiennaam.



Staat dat sjabloon er nog niet bij, kies dan de knop voor Template importeren (zie rode pijl hierboven).

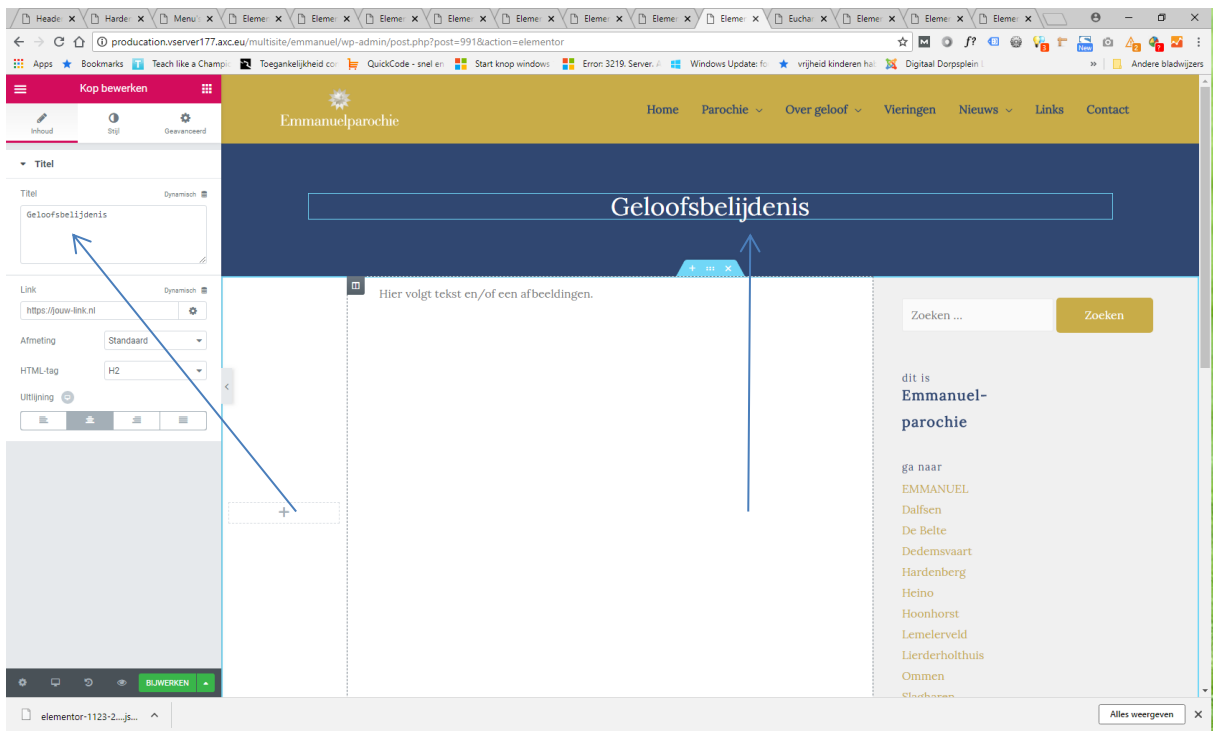
Importeer het bestand: Voorbeeldpagina\_locatiennaam (op de plaats van locatiennaam staat je eigen locatie dan). Het zit in de map import - pagina's.

Klik vervolgens bij Mijn templates en kies het sjabloon dat je geïmporteerd hebt: Voorbeeldpagina\_locatiennaam.



Een klein venster met een vraag over Documentinstellingen importeren verschijnt.

Druk op Ja.



Het stramien van een pagina voor jouw locatie verschijnt en in het middengedeelte kan tekst en/of afbeeldingen worden toegevoegd met behulp van de elementen links. Vergeet niet de titel aan te passen (in dit voorbeeld Geloofsbelijdenis).